

COMUNE DI NOCERA TERINESE
(Provincia di Catanzaro)
Piano Strutturale Comunale
(Legge Urbanistica Regionale n. 19 del 16 aprile 2002 e s.m.l.)



ASSETTO DEL TERRITORIO

TITOLO ELABORATO
**AMBITI PROGETTUALI
E AZIONAMENTO**

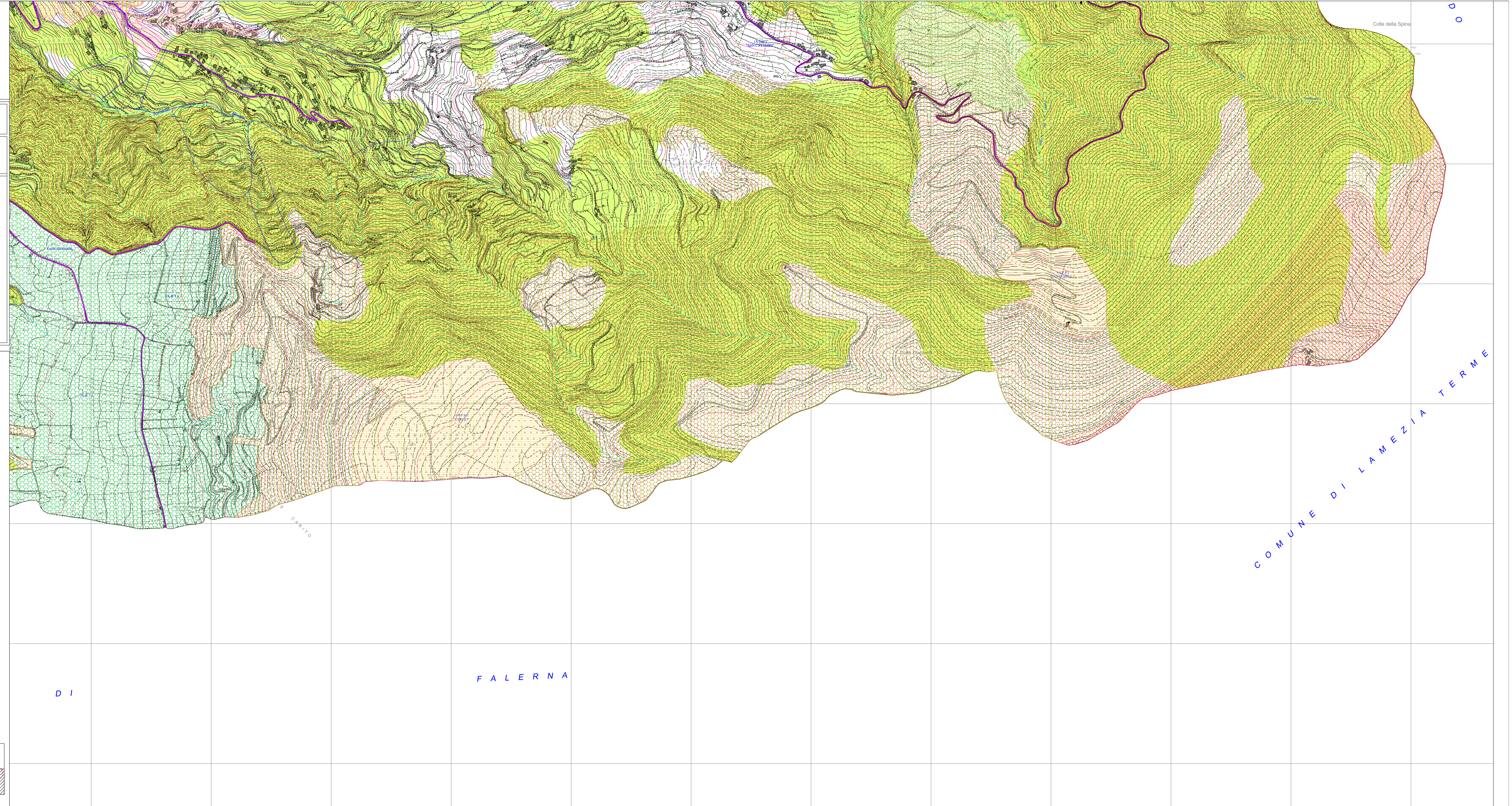
ADEGUATO ALLE OSSERVAZIONI DI CUI ALLA
DELIBERA DEL CONSIGLIO COMUNALE N.1 DEL 15/04/2011

SCALA 1:5.000
DATA GIUGNO 2011
AGGIORNAMENTO
IL SINDACO
IL SEGRETARIO COMUNALE
I PROGETTISTI
IL GEOMETRA
IL GEOLOGO
IL TECNICO COMUNALE

Dimensione cart. 1:50000
Via Nazionale, 2 - 88040 FALERNA (CZ) Tel. 09697191 Fax 09697441

LEGENDA

Sistema Insediativo Storico	Sistema di Tutela e Salvaguardia
(A) Nucleo Storico (N.S.)	Ambito di Conservazione di materiali Archeologici
(A1) Edifici Esenti al Nucleo Storico di Valore e Interesse Archeologico/Chiaro e Testimoniato (E.S.)	Ambito di Riparto Circoscrizionale
Sistema Insediativo Urbanizzato	Facce di Riparto Stradale e Funzionale
(B1) Ambito Residenziale Consolidato (A.R.C.)	Vicinati Urbanistici e Funzionali
(B2) Ambito Urbano Esteso (A.U.E.)	Facce di Riparto Funzionali
(BT1) Ambito Turistico Consolidato (A.T.C.)	Ambito di tutela dei caratteri urbanistici di linee d'acqua
(BT2) Ambito di Completamento Turistico (A.C.T.)	Ambito di tutela dei caratteri urbanistici dell'intero centro
Sistema Insediativo Urbanizzabile in Trasformazione	Ambito Area o semigriglia/Inflessione
(C1) Ambito per Nuovo Insediamento (A.N.I.)	Area di protezione civile
(C2) Ambito di Lottizzazione già Creata (A.L.C.)	Viabilità Comunale di Pianificazione
(C3) Ambito di Valorizzazione Coordinata (A.V.C.)	Parete accidentata > 100 m s.l.m.
(CT1) Ambito Specializzato Turistico Recreativo (A.S.T.R.)	Confine Provinciale
(CT2) Ambito di Programmazione Strategica (A.P.S.)	Confine Comunale
(D1) Ambito Specializzato Artigianale e Produttivo (A.S.A.P.)	
(D2) Ambito Specializzato Servizi e Commerciale (A.S.S.C.)	
(D3) Ambito di Rigenerazione (A.R.)	
Sistema Agricolo e Forestale	
(E1) Ambito Agricolo Ordinario (A.O.)	Perimetro Fiume
(E2) Ambito Agricolo Speciale (A.S.)	R1 Bacchio Fiume (Vall. Norme attuative P.S.)
(E3) Ambito Boscoso (A.B.)	R2 Bacchio Fiume (Vall. Norme attuative P.S.)
(E4) Ambito Agricolo Turistico (A.T.)	R1 Bacchio Svolgimento (Vall. Norme attuative P.S.)
(E5) Ambito Agricolo di Riserva e Tutela (A.R.T.)	R2 Bacchio Svolgimento (Vall. Norme attuative P.S.)
Sistema Insediativo dei Servizi e Attrezzature Specialistiche	
(F1) Servizi Pubblici Locali (S.P.L.)	
(F2) Servizi per Turisti (S.L.)	
(F3) Servizi Sanitari di Assistenza (S.S.A.)	
(F4) Servizi Religiosi (S.R.)	
(F5) Servizi di Supporto alla Riduzione/Variazione Dipendente (S.S.B.)	
(F6) Piazze e Verde pubblico attrezzate (V.P.)	
(F7) Servizi opere e attrezzature per lo Spazio ed il Dipendente (S.N.D.)	



Colle della Spina

COMUNE DI LAMEZIA TERME

FALERNA

D I