

COMUNE DI NOCERA TERINESE

(Provincia di Caserta)

Piano Strutturale Comunale

(Legge Urbanistica Regionale n. 19 del 16 aprile 2002 e s.m.l.)

(Legge Urbanistica Regionale n.19 del 16 Aprile 2002)



ASSETTO DEL TERRITORIO

TITOLO ELABORATO

CARTA DI SINTESI

AVVIAZIONE
GEO-09

SCALA 1:10.000
DATA SETTEMBRE 2010
AGGIORNAMENTO

IL SINDACO
Dott. Ing. Luigi FERLANO

L'ASSESSORE ALL'URBANISTICA
Roberto BARILETTA

IL SEGRETARIO COMUNALE
Dott.ssa Felicia AMATELLA

I PROGETTISTI
Prof. Uff. Domenico PASARELLI (Coordinatore)

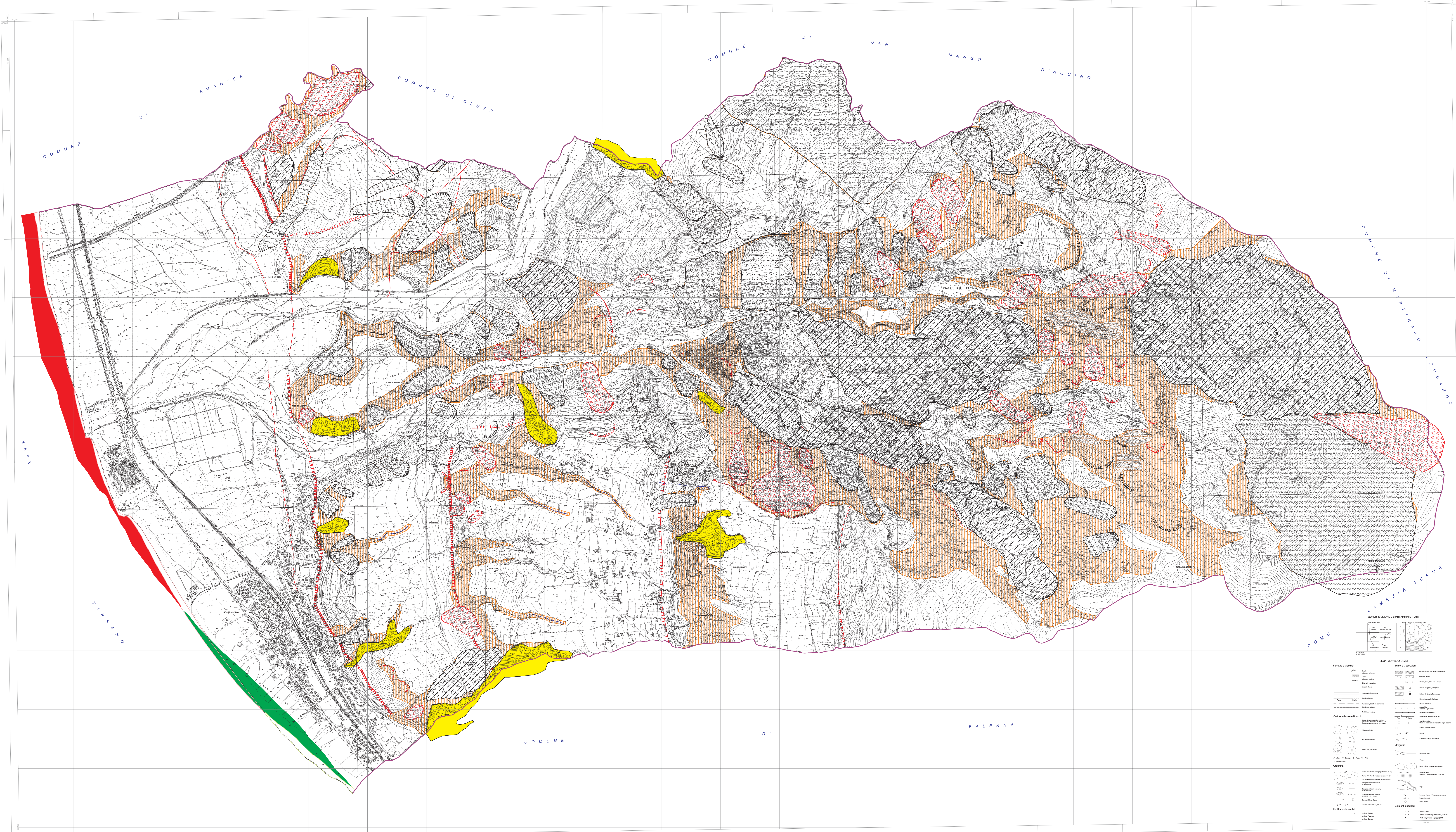
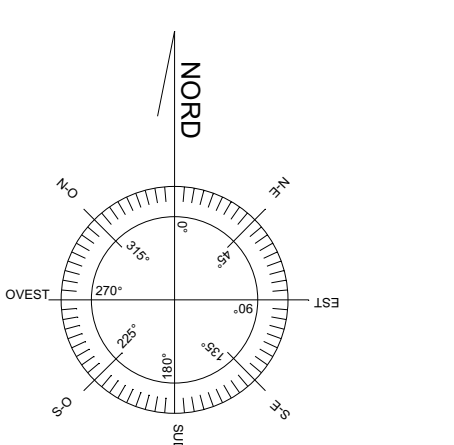
Dott. Pianif. Giovanni MAURO

IL GEOLOGO
Dott. Giuseppe BELVEDERE

IL TECNICO COMUNALE
Geom. Gianni MACCHIONE

LEGENDA

- | | | | | |
|--------------------------|---|--------------|------------|----------|
| Fenomeni franosi P.A.I. | Scarpata di frana | Attivi | Quiescenti | Inattivi |
| | Frane | Scorrimento | Colamento | |
| | Frane non cartografabili | Superficiale | Profonda | Sackung |
| | Zona franosa | DGPV | | |
| | Alveo con tendenza all'approfondimento | | | |
| | Cava | | | |
| Erosione costiera P.A.I. | Zone di intensa erosione | | | |
| | Arece erose | | | |
| | Arece in ripascimento | | | |
| Linee di costa attuale | Arece erose al 2005 | | | |
| | Arece in ripascimento al 2005 | | | |
| Caduta massi | | | | |
| Faglia | Faglia normale attiva o molto recente (Quaternario) a rigetto elevato | | | |
| | Arece a maggiore pericolosità sismica locale: -arece franose (attive e quiescenti) e potenzialmente franose -zone con acclività >35% (coperture detritiche) e >50% (roccia fratturata o franaggio) -ciglio di scarpata con H>10 m -fasce a cavallo di faglie attive | | | |



QUADRO DI RIFERIMENTO E LIMITI AMMINISTRATIVI

Comune	Comune
Provincia	Provincia
Regione	Regione

SEGNALI CONVENZIONALI

Pericolo e rischio	Segni e simboli
Pericolo di frana	Segno di pericolo di frana
Pericolo di caduta massi	Segno di pericolo di caduta massi
Pericolo di innesco	Segno di pericolo di innesco
Pericolo di sabbia e fango	Segno di pericolo di sabbia e fango
Pericolo di alluvione	Segno di pericolo di alluvione
Pericolo di inquinamento	Segno di pericolo di inquinamento
Pericolo di inquinamento acustico	Segno di pericolo di inquinamento acustico
Pericolo di inquinamento luminoso	Segno di pericolo di inquinamento luminoso
Pericolo di inquinamento termico	Segno di pericolo di inquinamento termico
Pericolo di inquinamento elettromagnetico	Segno di pericolo di inquinamento elettromagnetico
Pericolo di inquinamento radioattivo	Segno di pericolo di inquinamento radioattivo
Pericolo di inquinamento chimico	Segno di pericolo di inquinamento chimico
Pericolo di inquinamento biologico	Segno di pericolo di inquinamento biologico
Pericolo di inquinamento genetico	Segno di pericolo di inquinamento genetico
Pericolo di inquinamento culturale	Segno di pericolo di inquinamento culturale
Pericolo di inquinamento storico	Segno di pericolo di inquinamento storico
Pericolo di inquinamento paesaggistico	Segno di pericolo di inquinamento paesaggistico
Pericolo di inquinamento ambientale	Segno di pericolo di inquinamento ambientale
Pericolo di inquinamento globale	Segno di pericolo di inquinamento globale