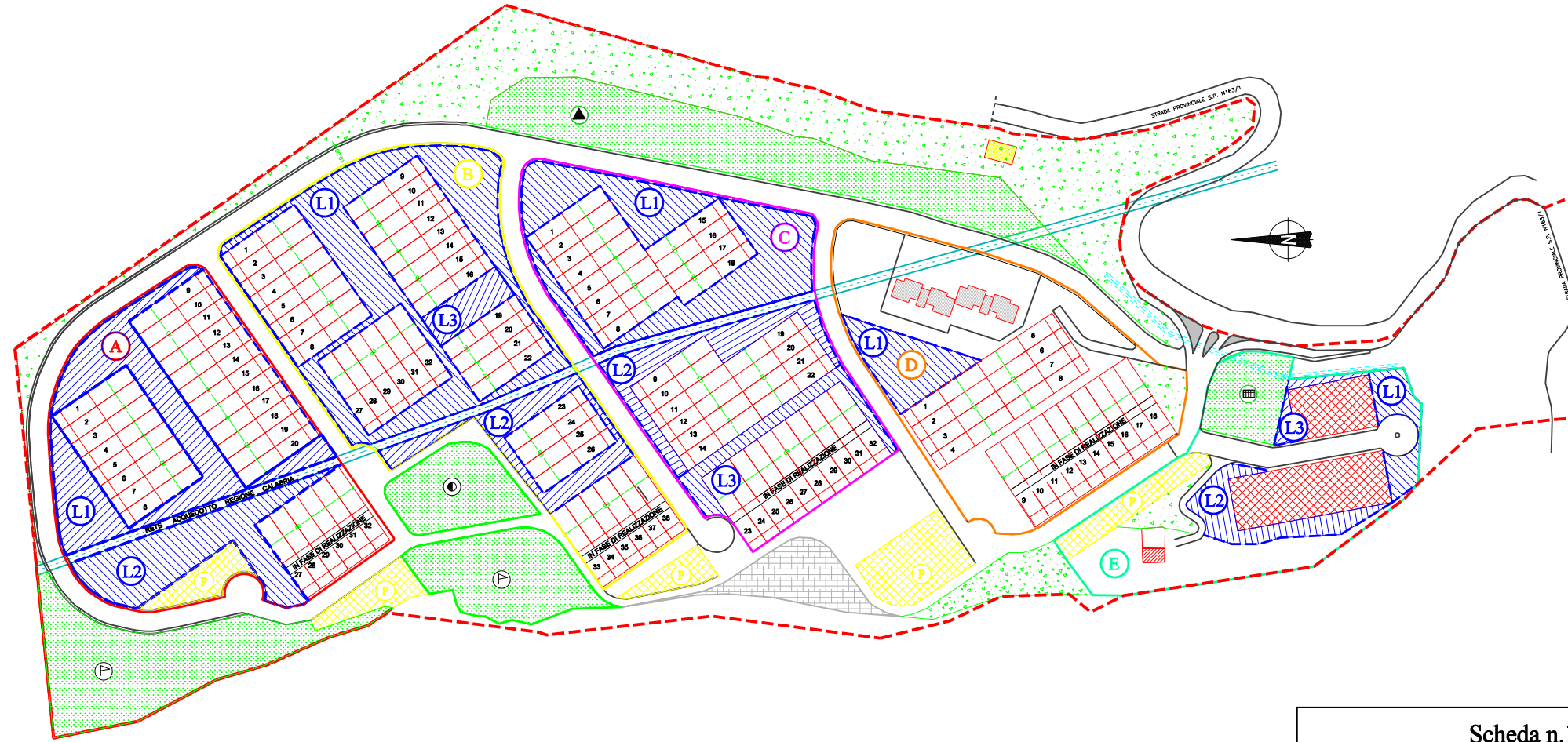


AMBITO DI LOTTIZZAZIONE GIA' CONVENZIONATO (A.L.C.)

"PEEP Pianeruzzo"



VARIANTE GENERALE DEI COIMPARTI EDIFICABILI
 LEGENDA

- A Comparto
- SPAZI PUBBLICI ATTREZZATI
 - P Attrezzature per lo Sport
 - C Giochi per bambini
 - V Verde e Parco
 - P Piazza
- PARCHEGGI
- AREA DI INTERESSE COMUNE
- VERDE COMPLEMENTARE

Scheda n.10 A

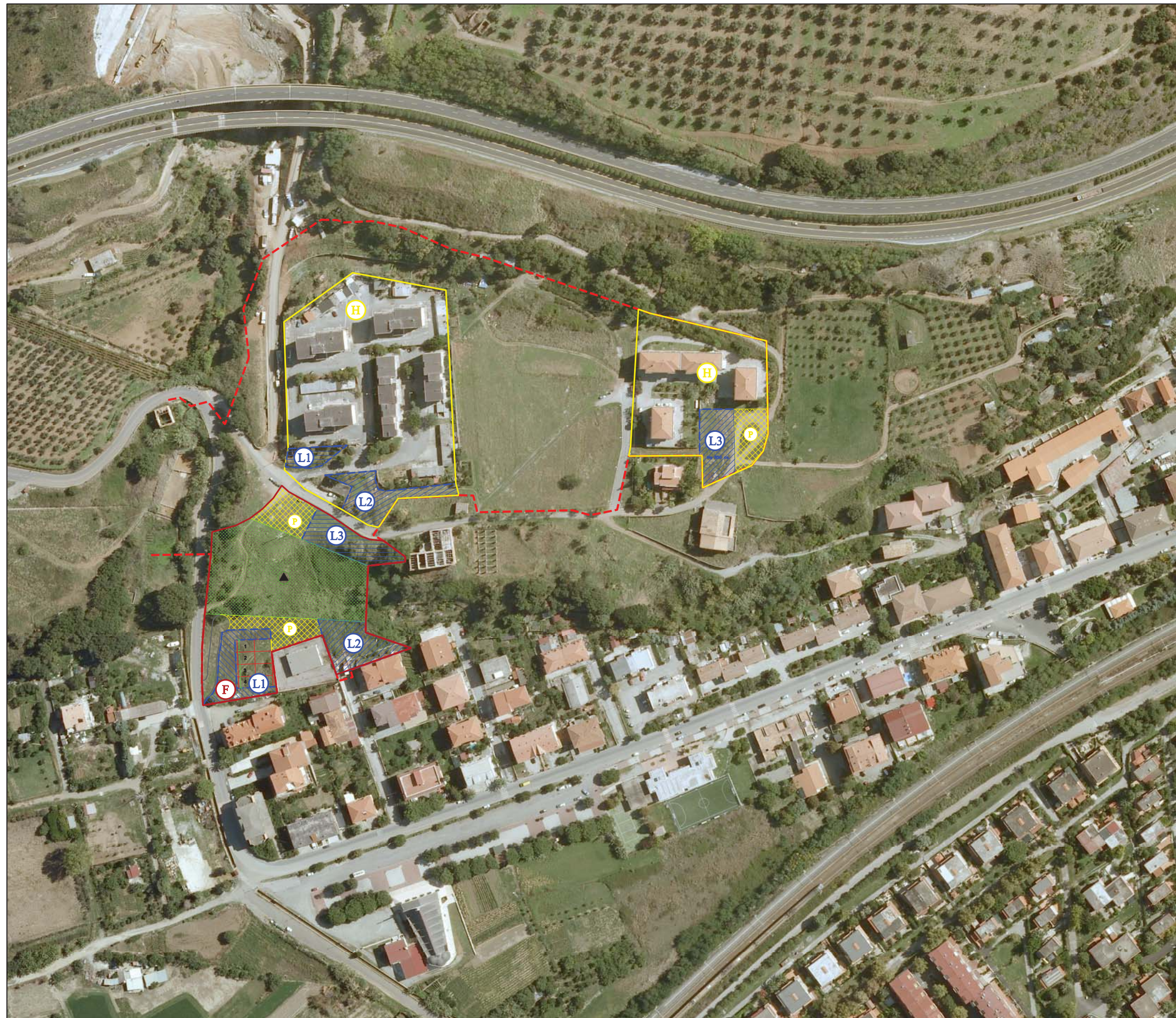
Lotti Aree Alienabili

Comparto A		
<u>L1= 3400 ca.</u>	<u>L2= 2150 ca.</u>	
Comparto B		
<u>L1= 4000 ca.</u>	<u>L2= 1150 ca.</u>	<u>L3= 500 ca.</u>
Comparto C		
<u>L1= 3450 ca.</u>	<u>L2= 1020 ca.</u>	<u>L3= 730 ca.</u>
Comparto D		
<u>L1= 1020 ca.</u>		
Comparto E		
<u>L1= 590 ca.</u>	<u>L2= 890 ca.</u>	<u>L3= 200 ca.</u>

N.B.:
 L'ubicazione planimetrica e l'esatta dimensione dei lotti saranno verificate in fase di alienazione secondo le indicazioni del Progetto PEEP e le modalita' stabilite dall'Amministrazione Comunale.

AMBITO DI LOTTIZZAZIONE GIA' CONVENZIONATO (A.L.C.)

"PEEP Pianeruzzo"



VARIANTE GENERALE DEI COIMPARTI EDIFICABILI

LEGENDA

- A Comparto
- SPAZI PUBBLICI ATTREZZATI
- S Attrezzature per lo Sport
- G Giochi per bambini
- V Verde e Parco
- P Piazza
- PARCHEGGI
- AREA DI INTERESSE COMUNE
- VERDE COMPLEMENTARE

Scheda n.10 B

Lotti Aree Alienabili

Comparto F

L1= 740 ca. L2= 950 ca. L3= 930 ca.

Comparto H

L1= 300 ca. L2= 980 ca. L3= 850 ca.

N.B.:
L'ubicazione planimetrica e l'esatta dimensione dei lotti saranno verificate in fase di alienazione secondo le indicazioni del Progetto PEEP e le modalita' stabilite dall'Amministrazione Comunale.