



REGIONE CALABRIA

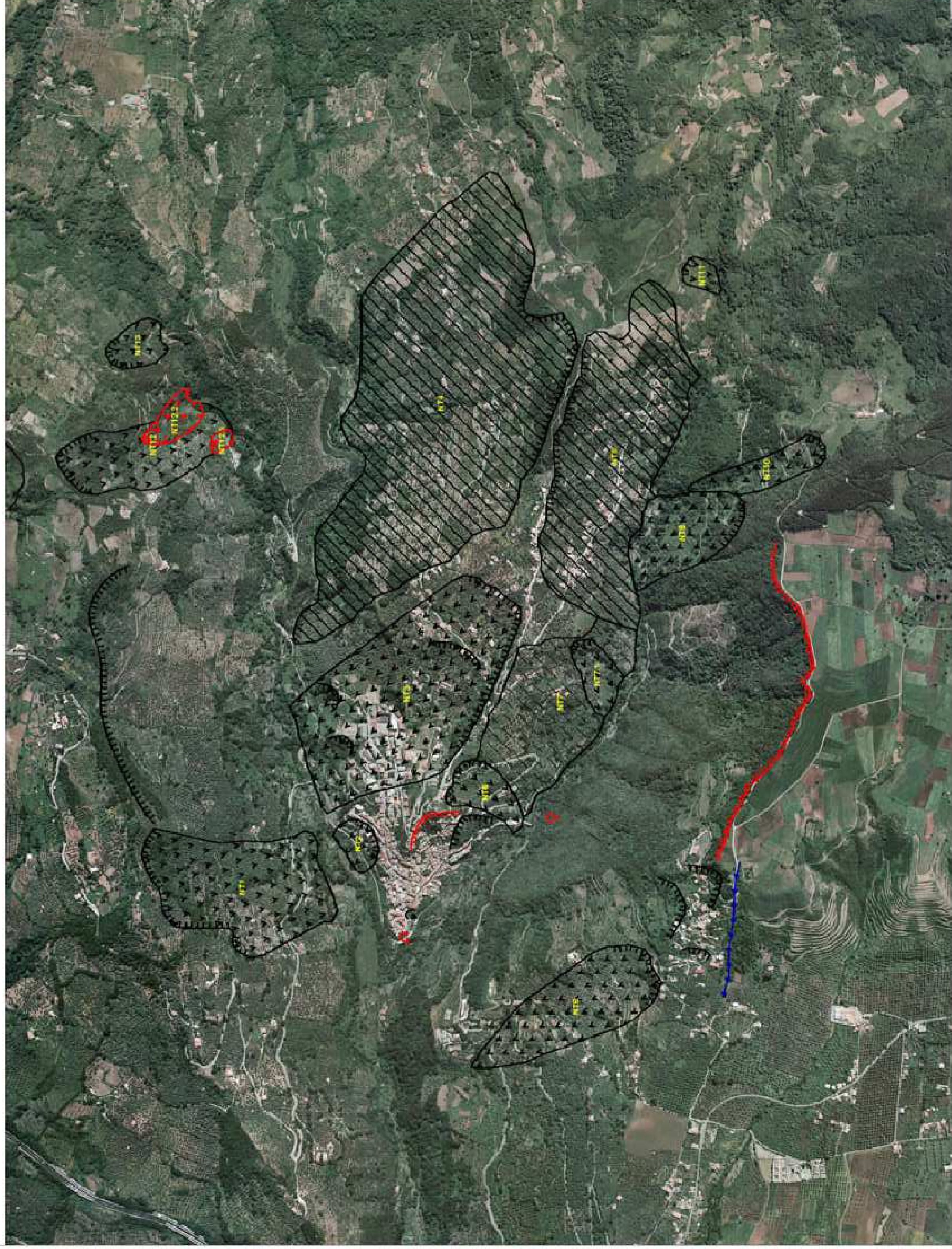
Autorità di Bacino Regionale - A Assessorato Lavori Pubblici ed Acque

PIANO STRALCIO DI BACINO PER L'ASSETTO  
IDROGEOLOGICO (D.L. 180/98)

Elaborato 15.1

# CARTA INVENTARIO DEI CENTRI ABITATI INSTABILI CARTOGRAFAZIONE E CLASSIFICAZIONE DEI FENOMENI FRANOSI COMUNE DI NOCERA TIRINESE

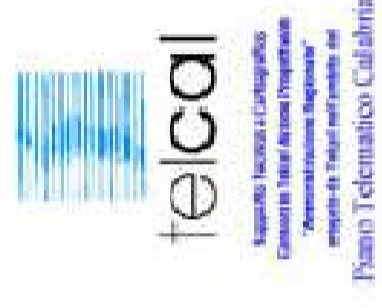
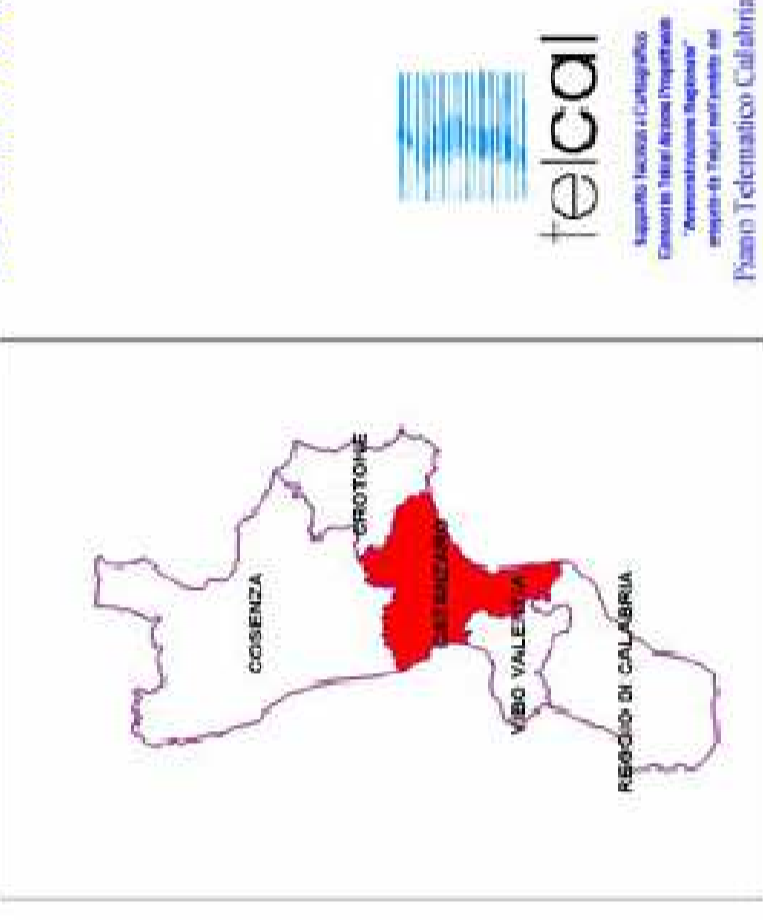
Tav. 079-087



**LEGENDA**

<b>Scarpate di frana</b>	<b>Qualificati</b>	<b>Instabili</b>
<b>Trenchi</b>	<b>Stabili</b>	<b>Instabili</b>
<b>Fenomeni di instabilità</b>	<b>Stabili</b>	<b>Instabili</b>
<b>Scarpate</b>	<b>Stabili</b>	<b>Instabili</b>
<b>Scarpate instabili da scendere di</b>	<b>Stabili</b>	<b>Instabili</b>
<b>Zona di</b>	<b>Stabili</b>	<b>Instabili</b>
<b>Frane</b>	<b>Stabili</b>	<b>Instabili</b>
<b>Frane non catalogabili</b>	<b>Stabili</b>	<b>Instabili</b>
<b>OGNI</b>	<b>Stabili</b>	<b>Instabili</b>
<b>Zona Franosa</b>	<b>Stabili</b>	<b>Instabili</b>
<b>Frane marine</b>	<b>Stabili</b>	<b>Instabili</b>
<b>Scarpate particolari</b>	<b>Stabili</b>	<b>Instabili</b>
<b>Diga</b>	<b>Stabili</b>	<b>Instabili</b>

SCALA 1:10.000



Autorizzazione alla divulgazione SMA del 9 febbraio 2000 n. 029  
Ritirata dalla Compagnia Genesio R. press. 5 p.a. di Parma



Comune di Nocera Terinese  
Provincia di Catanzaro

# PIANO COMUNALE DI PROTEZIONE CIVILE



Tavola 5b  
**CARTOGRAFIA P.A.I.**  
Classificazione dei fenomeni franosi

IL TECNICO  
Ing. Salvatore Vaccaro

Settembre 2012 ver. 0.00

