

COMUNE DI NOCERA TERINESE

(Provincia di Catanzaro)

Piano Strutturale Comunale

(Legge Urbanistica Regionale n. 19 del 16 aprile 2002 e s.m.l.)



ASSETTO DEL TERRITORIO

TITOLO ELABORATO

CLASSIFICAZIONE DEL TERRITORIO

AT-02D
SCALA 1:5.000
DATA SETTEMBRE 2010
AGGIORNAMENTO

IL SINDACO
Dott. Ing. Luigi FERLAMO

L'ASSESSORE ALL'URBANISTICA
Roberto BARILETTA

IL SEGRETARIO COMUNALE
Dott.ssa Felicia AMATRUDA

I PROGETTISTI
Prof. Urb. Domenico PASSARELLI (Coordinatore)

Dott. Pianif. Gino Cesare MAURO

L'AGRONOMO
Dott. Orazio CONTI

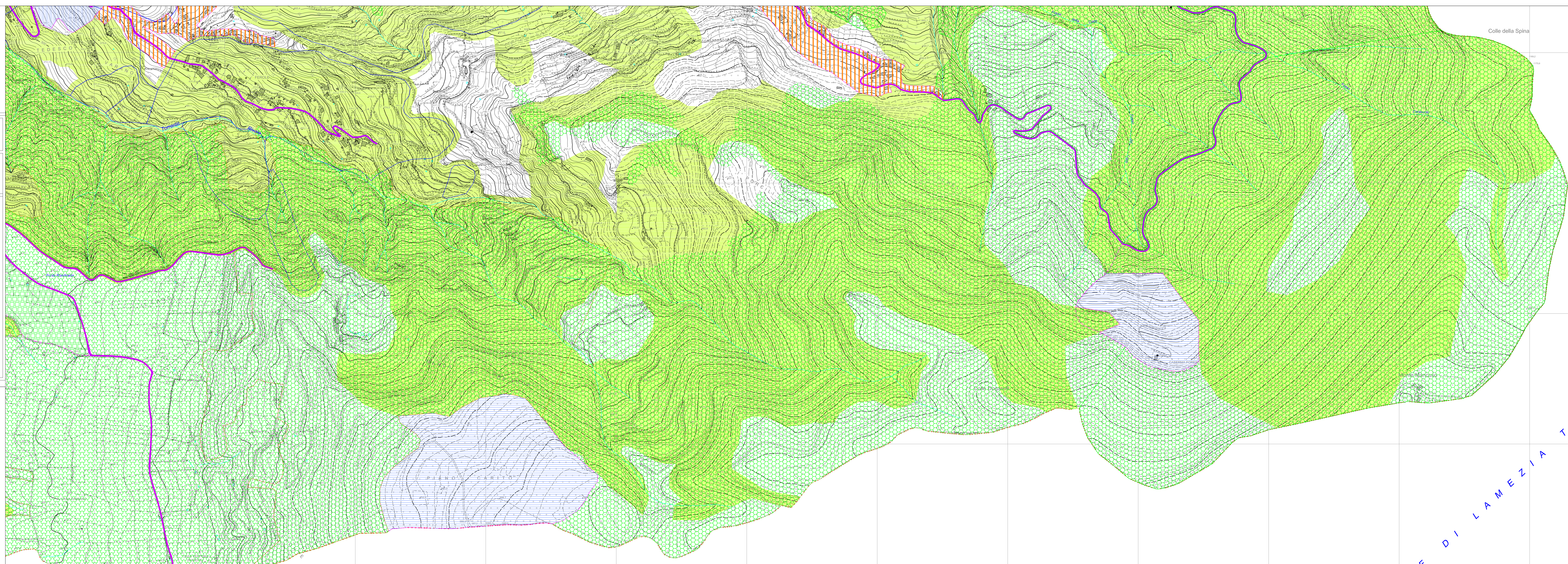
IL GEOLOGO
Dott. Giuseppe BELVEDERE

IL TECNICO COMUNALE
Geom. Gianro MACCHIONE

Elaborazione Graf. TECNOGR s.p.a. - Via Nazionale, 2 - 88041 FALERNA (CZ) Tel. 096997161 Fax 09697444

LEGENDA

Territorio Urbanizzato	Plurifam. Edificatorio
Territorio Urbanizzato	
Territorio Urbanizzabile	
Territorio Agricolo e Forestale	
Territorio non Urbanizzabile	



COMUNE DI LAMEZIA TERME

FALERNA

